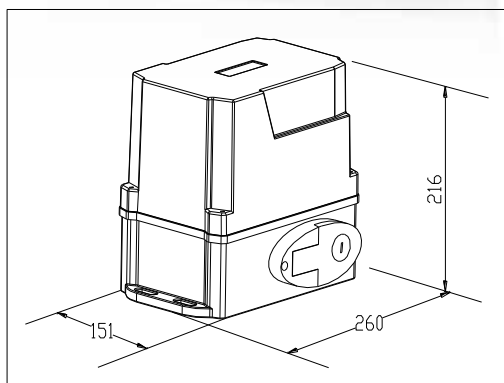
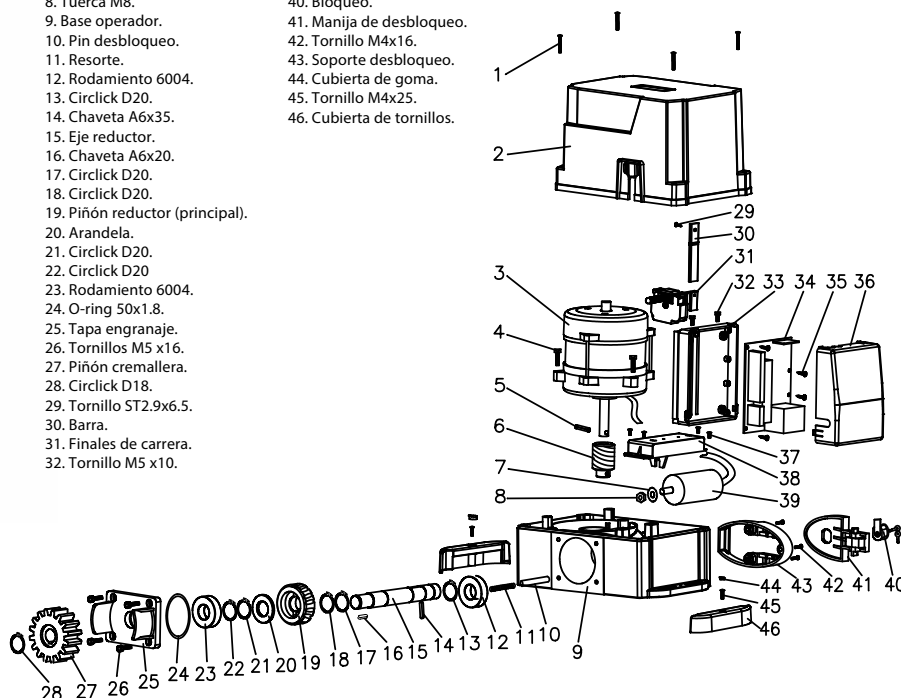




Dimensiones de la instalación



1. Tornillo sujeción tapa plástica.
2. Cubierta.
3. Motor.
4. Tornillo sujeción motor M6X25.
5. Pin eje motor.
6. Tornillo sin fin motor.
7. Arandela 8.
8. Tuerca M8.
9. Base operador.
10. Pin desbloqueo.
11. Resorte.
12. Rodamiento 6004.
13. Circlick D20.
14. Chaveta A6x35.
15. Eje reductor.
16. Chaveta A6x20.
17. Circlick D20.
18. Circlick D20.
19. Piñón reductor (principal).
20. Arandela.
21. Circlick D20.
22. Circlick D20.
23. Rodamiento 6004.
24. O-ring 50x1.8.
25. Tapa engranaje.
26. Tornillos M5 x16.
27. Piñón cremallera.
28. Circlick D18.
29. Tornillo ST2.9x6.5.
30. Barra.
31. Finales de carrera.
32. Tornillo M5 x10.
33. Caja de tarjeta de control.
34. Tarjeta de control.
35. Tornillo ST2.9 x 6.5
36. Tapa de tarjeta de control.
37. Tornillo M4x10.
38. Soporte capacitor.
39. Capacitor.
40. Bloqueo.
41. Manija de desbloqueo.
42. Tornillo M4x16.
43. Soporte desbloqueo.
44. Cubierta de goma.
45. Tornillo M4x25.
46. Cubierta de tornillos.



Parámetros técnicos

MODELO	FORZA 500 220VAC	FORZA 500 110VAC
Voltaje de Alimentación	AC 220V, 50Hz	AC 110V, 60Hz
Revolución del Motor	1400rpm	1700rpm
Velocidad de movimiento	10m/min (16 dientes)	12m/min (16 dientes)
Peso Máximo de puerta	500Kg de peso	
Clase de protección	IP44	
Final de carrera	Final de carrera mecánico	
Frecuencia	433.92 MHz	
Distancia operativa de controles	30m	
Ruido	≤60 dB	
Temperatura de operación	-20°C ~ + 45°C	